

Зарегистрирован на ЕПГУ за
№ 3500990743 от 24.10.2023
Утвержден решением от 08.11.2023
№ ЛПО-20231025-15141384442-3

Акт
лесопатологического обследования № _____
лесных насаждений Оренбургского лесничества
Оренбургской области

Способ лесопатологического обследования: Инструментальный

Место проведения:

Участковое лесничество	Урочище	Квартал	Выдел	Площадь, га	ЛП выдел	Площадь ЛП выдела
Нежинское	-	13	7	8,8	-	-

Лесопатологическое обследование проведено на общей площади 8,8 га.

2. Инструментальное (детальное) обследование лесных насаждений.

2.1 Лесничество: Оренбургское, уч. лесничество: Нежинское,

участок: -, кв. 13 выд. 7 ЛП выдел: -.

Наличие ограничений или особенностей участка, влияющих на назначение СОМ:

в выделе имеется ОЗУ: участки лесов вокруг сельских населенных пунктов и садовых товариществ .

Имеется угроза возникновения очагов вредных организмов; имеется угроза увеличения пожарной опасности в лесах.

2.2. Фактическая таксационная характеристика лесного насаждения не соответствует таксационному описанию.

Причины несоответствия: неравномерный состав и другие характеристики насаждения.

Ведомость лесных участков с выявленными несоответствиями таксационным описаниям приведена в приложении 1 к данному Акту.

2.3. Состояние насаждения: ослабленное.

2.4 СКС насаждения: 2,37. Причины ослабления, повреждения насаждения: засуха (код 830). Данные причины определены по следующим признакам: усыхание <1/4 ветвей в кроне прошлых лет (код 111); усыхание от 1/4 до 1/2 ветвей в кроне прошлых лет (код 112).

2.4.1 Заселено (отработано) стволовыми вредителями:

Вид вредителя	Поро-да	Встречаемость заселенных деревьев, % от запаса породы	Встречаемость отработанных деревьев, % от запаса породы	Степень заселения лесного насаждения
1	2	3	4	5

2.4.2 Повреждено огнем:

Вид пожара	Порода	Состояние корневых лап		Состояние корневой шейки		Высушивание луба		Обугленность древесины более 1/3 высоты ствола	
		% поврежденных корней	% деревьев с данным повреждением	Обугленность древесины шейки по окружности (1/4; 1/2; 3/4; более 3/4)	% деревьев с данным повреждением	по окружности (1/4; 1/2; 3/4; более 3/4)	% деревьев с данным повреждением	по окружности ствола (< 1/2; > 1/2)	% деревьев с данным повреждением
1	2	3	4	5	6	7	8	9	10
-	-	-	-	-	-	-	-	-	-

2.4.3 Поражено болезнями:

Болезнь/возбудитель	Порода	Встречаемость % от запаса насаждения	Степень поражения лесного насаждения
1	2	3	4
-	-	-	-

2.5. Выборке подлежит 14,2 % деревьев по запасу, в том числе:

без признаков ослабления 0 %,

ослабленных 0 %,

сильно ослабленных 0 %,

усыхающих 0 %,

свежего сухостоя 0 %,

свежего ветровала 0 %,

свежего бурелома 0 %,

старого сухостоя 14,2 %,

старого ветровала 0 %,

старого бурелома 0 %.

2.6. Полнота лесного насаждения после уборки деревьев, подлежащих рубке, составит: 0,7.

2.6. Полнота лесного насаждения после уборки деревьев, подлежащих рубке, составит: 0,7.
Критическая полнота для данной категории лесных насаждений составляет не лимитируется.

Заключение к инструментальному обследованию участка

На участке имеется ослабленное насаждение, проведение мероприятий на площади 8,8 га не требуется (п. 19 Правил санитарной безопасности в лесах, утвержденных постановлением Правительства РФ от 09.12.2020 №2047).

Участковое лесничество	Урочище (дача)	Квартал	Выдел	Площадь выдела, га	ЛП выдел	Площадь ЛП выдела	Вид мероприятия	Площадь мероприятия, га	Порода	Доля выбираемой древесины по запасу, %	Рекомендуемый срок проведения мероприятия
1	2	3	4	5	6	7	8	9	10	11	12
Нежинское	-	13	7	8,8	-	-	не требует мероприятий	-	-	-	-

Ведомость перечета деревьев и абрис лесного участка прилагаются (прил. 2 и 3 к данному акту).

РЕКОМЕНДАЦИИ по проведению мероприятий, не относящихся к мероприятиям по предупреждению распространения вредных организмов: нет

Дата проведения обследований: 24.09.2023 года.

Дата составления документа: 23.10.2023 года.

Исполнитель работ по проведению ЛПО:

ФИО: Теплов О.А.

Организация: ИП Теплов

Должность: специалист лесного хозяйства

Подпись

Телефон: 89265922711

Согласовано:

и.о. Руководителя (лесничего)

ГКУ Оренбургское лесничество

Ю.В. Шипицына

Результаты проведения лесопатологического обследования
лесных насаждений за 24.09.2023 года.
Субъект Российской Федерации: Оренбургская область. Лесничество (лесопарк): Оренбургское.
Участковое лесничество: Нежинское. Урочище (лесная дача): -.

Номер квартала	Номер выдела	Площадь выдела, га	Целевое назначение лесов	Категория защитных лесов	ОЗУ	Номер лп выдела	Площадь лп выдела, га	Таксационная характеристика лесного насаждения								Число деревьев на пробе, шт.	Распределение деревьев по категориям состояния, % от запаса																Причина ослабления, повреждения	Подложит рубке, % от запаса	не требует мероприятий		Назначенные мероприятия																																																																																																																																																																																																																																																																																																																																																																																																																																																																																																																																																																																																																																																																																																																																																																																																																																																																																																																																																																																																																																																																																																																																																																																		
								состав	порода	возраст	средняя высота, м	средний диаметр, см	тип леса	полнота	бонитет		запас, куб. м/га																																																																																																																																																																																																																																																																																																																																																																																																																																																																																																																																																																																																																																																																																																																																																																																																																																																																																																																																																																																																																																																																																																																																																																																																						
1	2	3	4	5	6	7	8	9	10	11	12	13	14	15	16	17	18	Н	Р	Н	П	Н	Р	Н	П	Н	Р	Н	П	Н	Р	Н	П	Н	Р	Н	П	Н	Р	Н	П	Н	Р	Н	П	Н	Р	Н	П	Н	Р	Н	П	Н	Р	Н	П	Н	Р	Н	П	Н	Р	Н	П	Н	Р	Н	П	Н	Р	Н	П	Н	Р	Н	П	Н	Р	Н	П	Н	Р	Н	П	Н	Р	Н	П	Н	Р	Н	П	Н	Р	Н	П	Н	Р	Н	П	Н	Р	Н	П	Н	Р	Н	П	Н	Р	Н	П	Н	Р	Н	П	Н	Р	Н	П	Н	Р	Н	П	Н	Р	Н	П	Н	Р	Н	П	Н	Р	Н	П	Н	Р	Н	П	Н	Р	Н	П	Н	Р	Н	П	Н	Р	Н	П	Н	Р	Н	П	Н	Р	Н	П	Н	Р	Н	П	Н	Р	Н	П	Н	Р	Н	П	Н	Р	Н	П	Н	Р	Н	П	Н	Р	Н	П	Н	Р	Н	П	Н	Р	Н	П	Н	Р	Н	П	Н	Р	Н	П	Н	Р	Н	П	Н	Р	Н	П	Н	Р	Н	П	Н	Р	Н	П	Н	Р	Н	П	Н	Р	Н	П	Н	Р	Н	П	Н	Р	Н	П	Н	Р	Н	П	Н	Р	Н	П	Н	Р	Н	П	Н	Р	Н	П	Н	Р	Н	П	Н	Р	Н	П	Н	Р	Н	П	Н	Р	Н	П	Н	Р	Н	П	Н	Р	Н	П	Н	Р	Н	П	Н	Р	Н	П	Н	Р	Н	П	Н	Р	Н	П	Н	Р	Н	П	Н	Р	Н	П	Н	Р	Н	П	Н	Р	Н	П	Н	Р	Н	П	Н	Р	Н	П	Н	Р	Н	П	Н	Р	Н	П	Н	Р	Н	П	Н	Р	Н	П	Н	Р	Н	П	Н	Р	Н	П	Н	Р	Н	П	Н	Р	Н	П	Н	Р	Н	П	Н	Р	Н	П	Н	Р	Н	П	Н	Р	Н	П	Н	Р	Н	П	Н	Р	Н	П	Н	Р	Н	П	Н	Р	Н	П	Н	Р	Н	П	Н	Р	Н	П	Н	Р	Н	П	Н	Р	Н	П	Н	Р	Н	П	Н	Р	Н	П	Н	Р	Н	П	Н	Р	Н	П	Н	Р	Н	П	Н	Р	Н	П	Н	Р	Н	П	Н	Р	Н	П	Н	Р	Н	П	Н	Р	Н	П	Н	Р	Н	П	Н	Р	Н	П	Н	Р	Н	П	Н	Р	Н	П	Н	Р	Н	П	Н	Р	Н	П	Н	Р	Н	П	Н	Р	Н	П	Н	Р	Н	П	Н	Р	Н	П	Н	Р	Н	П	Н	Р	Н	П	Н	Р	Н	П	Н	Р	Н	П	Н	Р	Н	П	Н	Р	Н	П	Н	Р	Н	П	Н	Р	Н	П	Н	Р	Н	П	Н	Р	Н	П	Н	Р	Н	П	Н	Р	Н	П	Н	Р	Н	П	Н	Р	Н	П	Н	Р	Н	П	Н	Р	Н	П	Н	Р	Н	П	Н	Р	Н	П	Н	Р	Н	П	Н	Р	Н	П	Н	Р	Н	П	Н	Р	Н	П	Н	Р	Н	П	Н	Р	Н	П	Н	Р	Н	П	Н	Р	Н	П	Н	Р	Н	П	Н	Р	Н	П	Н	Р	Н	П	Н	Р	Н	П	Н	Р	Н	П	Н	Р	Н	П	Н	Р	Н	П	Н	Р	Н	П	Н	Р	Н	П	Н	Р	Н	П	Н	Р	Н	П	Н	Р	Н	П	Н	Р	Н	П	Н	Р	Н	П	Н	Р	Н	П	Н	Р	Н	П	Н	Р	Н	П	Н	Р	Н	П	Н	Р	Н	П	Н	Р	Н	П	Н	Р	Н	П	Н	Р	Н	П	Н	Р	Н	П	Н	Р	Н	П	Н	Р	Н	П	Н	Р	Н	П	Н	Р	Н	П	Н	Р	Н	П	Н	Р	Н	П	Н	Р	Н	П	Н	Р	Н	П	Н	Р	Н	П	Н	Р	Н	П	Н	Р	Н	П	Н	Р	Н	П	Н	Р	Н	П	Н	Р	Н	П	Н	Р	Н	П	Н	Р	Н	П	Н	Р	Н	П	Н	Р	Н	П	Н	Р	Н	П	Н	Р	Н	П	Н	Р	Н	П	Н	Р	Н	П	Н	Р	Н	П	Н	Р	Н	П	Н	Р	Н	П	Н	Р	Н	П	Н	Р	Н	П	Н	Р	Н	П	Н	Р	Н	П	Н	Р	Н	П	Н	Р	Н	П	Н	Р	Н	П	Н	Р	Н	П	Н	Р	Н	П	Н	Р	Н	П	Н	Р	Н	П	Н	Р	Н	П	Н	Р	Н	П	Н	Р	Н	П	Н	Р	Н	П	Н	Р	Н	П	Н	Р	Н	П	Н	Р	Н	П	Н	Р	Н	П	Н	Р	Н	П	Н	Р	Н	П	Н	Р	Н	П	Н	Р	Н	П	Н	Р	Н	П	Н	Р	Н	П	Н	Р	Н	П	Н	Р	Н	П	Н	Р	Н	П	Н	Р	Н	П	Н	Р	Н	П	Н	Р	Н	П	Н	Р	Н	П	Н	Р	Н	П	Н	Р	Н	П	Н	Р	Н	П	Н	Р	Н	П	Н	Р	Н	П	Н	Р	Н	П	Н	Р	Н	П	Н	Р	Н	П	Н	Р	Н	П	Н	Р	Н	П	Н	Р	Н	П	Н	Р	Н	П	Н	Р	Н	П	Н	Р	Н	П	Н	Р	Н	П	Н	Р	Н	П	Н	Р	Н	П	Н	Р	Н	П	Н	Р	Н	П	Н	Р	Н	П	Н	Р	Н	П	Н	Р	Н	П	Н	Р	Н	П	Н	Р	Н	П	Н	Р	Н	П	Н	Р	Н	П	Н	Р	Н	П	Н	Р	Н	П	Н	Р	Н	П	Н	Р	Н	П	Н	Р	Н	П	Н	Р	Н	П	Н	Р	Н	П	Н	Р	Н	П	Н	Р	Н	П	Н	Р	Н	П	Н	Р	Н	П	Н	Р	Н	П	Н	Р	Н	П	Н	Р	Н	П	Н	Р	Н	П	Н	Р	Н	П	Н	Р	Н	П	Н	Р	Н	П	Н	Р	Н	П	Н	Р	Н	П	Н	Р	Н	П	Н	Р	Н	П	Н	Р	Н	П	Н	Р	Н	П	Н	Р	Н	П	Н	Р	Н	П	Н	Р	Н	П	Н	Р	Н	П	Н	Р	Н	П	Н	Р	Н	П	Н	Р	Н	П	Н	Р	Н	П	Н	Р	Н	П	Н	Р	Н	П	Н	Р	Н	П	Н	Р	Н	П	Н	Р	Н	П	Н	Р	Н	П	Н	Р	Н	П	Н	Р	Н	П	Н	Р	Н	П	Н	Р	Н	П	Н	Р	Н	П	Н	

Условные обозначения: Н - деревья не подлежат рубке; Р - деревья подлежат рубке.
Исполнитель работ по проведению лесопатологического обследования:

Теплов О.А.

Дата составления документа: 23.10.2023 года. Тел. 89265922711

Ведомость
лесных участков с выявленными несоответствиями таксационным описаниям
Субъект Российской Федерации: Оренбургская область. Лесничество (лесопарк): Оренбургское.
Участковое лесничество: Нежинское. Урочище (лесная дача): -.

Год проведения лесоучастков	Номер квартала	Номер выдела	Площадь выдела, га	Целевое назначение лесов	Категория защитных лесов	ОЗУ	Источник данных	Номер ЛП выдела	Площадь ЛП выдела, га	Таксационная характеристика											Заложено пробных площадей	
										состав	попорода	возраст, лет	средняя высота, м	средний диаметр, см	тип леса	плотота	бонитет	запас, куб. м/га	количество, шт.	общая площадь, га		
2016	13	7	8,8	Защитные	Леса, расположенные в лесопарковых зонах	участки лесов вокруг сельских населенных пунктов и садовых товариществ	ТО	X	X	10	11	12	13	14	15	16	17	18	19	20	21	
							Ф	-	-	10ЯЗ+КЛЯ	Ясень зеленый	50	14	14	С2ПВД	0,8	3	120	X	X	-	-

Примечание:
ТО - таксационные описания
Ф - фактическая характеристика лесного насаждения
Исполнитель работ по проведению лесопатологического обследования:

Теплов О.А.
Дата составления документа: 23.10.2023 года. Тел. 89265922711

ВРЕМЕННАЯ ПРОБНАЯ ПЛОЩАДЬ № 1,2,3,4,5

1.1 Субъект Российской Федерации: Оренбургская область.
Лесничество (лесопарк): Оренбургское.

Участковое лесничество: Нежинское.

Урочище (лесная дача): -.

Квартал: 13. Выдел: 7. Площадь выдела: 8,8 га.

Лесопатологический выдел: -. Площадь ЛП выдела: - га.

1.2 Метод перечета: круговые площадки постоянного радиуса.

Количество лент/площадок: 5.

Размеры площадок: радиус 9,8- м.

Размер временной пробной площади: 0,15 га.

1.3 Фактическая таксационная характеристика насаждения:
состав: 10ЯЗ; возраст: 50 лет; тип леса: С2ПВД; бонитет: 3.
запас на га: 130; полнота: 0,8; возобновление: отсутствует.

1.4 Номер очага вредных организмов: б/н.

Тип очага вредных организмов: -.


Фаза развития очага вредных организмов: -.

1.5 Причины ослабления, повреждения насаждения и время: засуха (код 830). Состояние насаждения: ослабленное, СКС насаждения 2,37.

1.6 Назначенные мероприятия: не требует мероприятий.

Исполнитель работ по проведению лесопатологического обследования:

Теплов О.А.



Дата составления документа: 23.10.2023 года. Тел. 89265922711

ВЕДОМОСТЬ ПЕРЕЧЕТА ДЕРЕВЬЕВ

Итоговая ведомость по насаждению. СКС насаждения: 2,37.

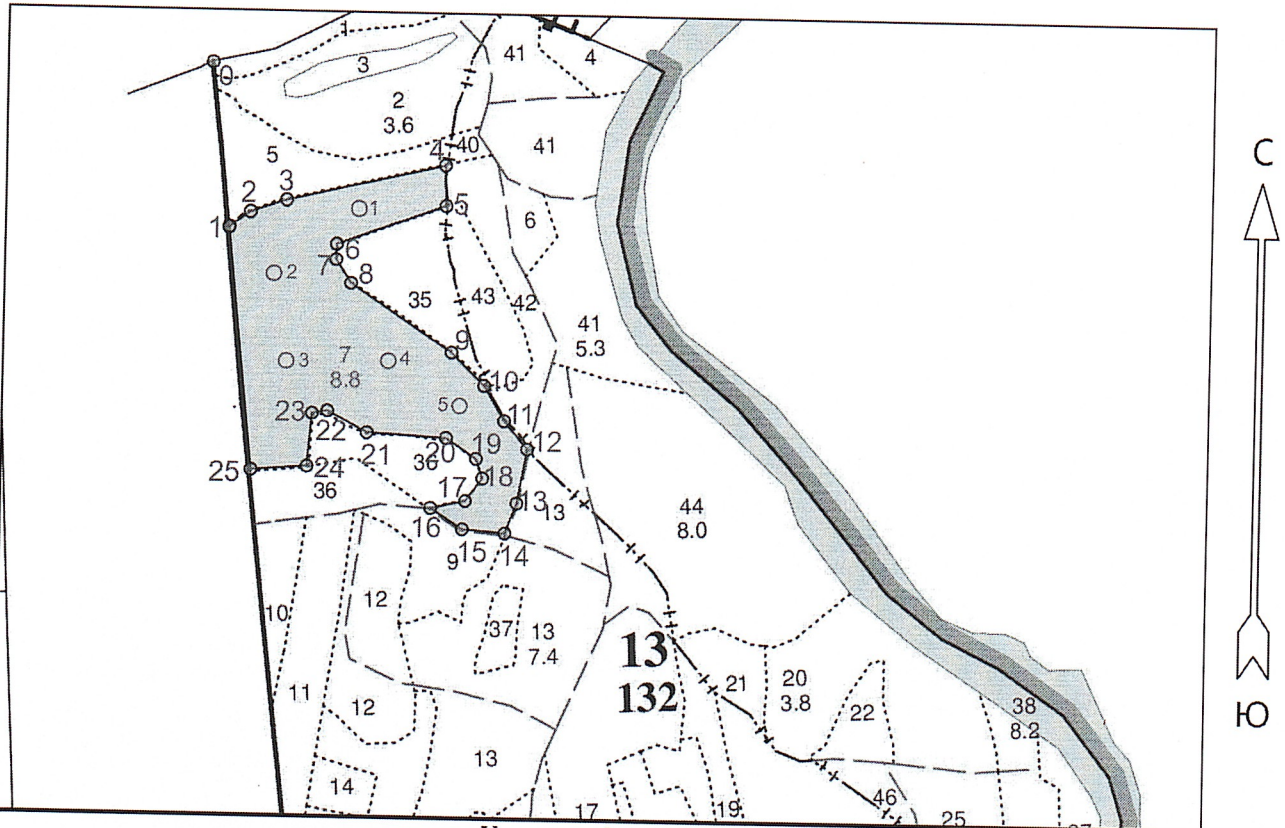
Ступени толщины см	Количество деревьев по категориям состояния, шт.																Всего	
	1		2		3		4		5		5 (а,б,в)			5 (г,д,е)			шт./ куб.м.	в т.ч. подлежит рубке, %
	Н	З	Н	З	Н	З	Н	З	Н	З	Н	З	О	Н	З	О		
1	2	3	4	5	6	7	8	9	10	11	12	13	14	15	16	17	18	19
8	15		19		36									11			81	4,6
12	23		29		14									14			80	5,8
16	24		26		18									10			78	4,2
-																		
-																		
-																		
-																		
-																		
-																		
итого, шт	62		74		68									35			239	14,2
итого, куб.м.	5,595		6,409		4,566									2,75			19,32	14,2
итого, куб, %	29		33,2		23,6									14,2			100	14,2

Порода1: ЯЗ. СКС породы: 2,372.

Ступени толщины см	Количество деревьев по категориям состояния, шт.																Всего	
	1		2		3		4		5		5 (а,б,в)			5 (г,д,е)			шт./ куб.м.	в т.ч. подлежит рубке, %
	Н	З	Н	З	Н	З	Н	З	Н	З	Н	З	О	Н	З	О		
1	2	3	4	5	6	7	8	9	10	11	12	13	14	15	16	17	18	19
8	15		19		36									11			81	4,6
12	23		29		14									14			80	5,8
16	24		26		18									10			78	4,2
-																		
-																		
-																		
-																		
-																		
-																		
-																		
итого, шт	62		74		68									35			239	14,2
итого, куб.м.	5,595		6,409		4,566									2,75			19,32	14,2
итого, куб, %	29		33,2		23,6									14,2			100	14,2

М 1 : 10000

Абрис участка леса



Условные обозначения

Эксплуатационный участок



Круговые площадки постоянного радиуса



№ квартала	№ выдела	№ лесопатологического выдела	Размеры ленты (круговой площадки) перечёта					Координаты начала, конца и поворотных точек лент перечёта / центров круговых площадок перечёта	
			№ ленты (площадки)	Длина, м	Ширина, м	Радиус, м	Площадь, га		
13	7	-	1	-	-	9.8	0.03	51.763379	55.376552
			2	-	-	9.8	0.03	51.762610	55.374965
			3	-	-	9.8	0.03	51.761578	55.375229
			4	-	-	9.8	0.03	51.761599	55.377162
			5	-	-	9.8	0.03	51.761079	55.378531
			Итого:				0.15		

Пространственное размещение лесопатологических выделов

(включается в Акт при выделении лесопатологических выделов, для указания пространственного расположения повреждённых и погибших насаждений)

Номера точек	Координаты		Длина, м
	Широта	Долгота	
0 - 1	51.765064	55.373745	215
1 - 2	51.763147	55.374101	34
2 - 3	51.763324	55.374502	49

Исполнитель работ по проведению лесопатологического обследования:

Фамилия, имя и отчество (при наличии) Теплов О.А.

Подпись

Дата составления документа 23.10.2023

Тел. 89265922711

3 - 4	51.763463	55.375180	212
4 - 5	51.763888	55.378172	51
5 - 6	51.763431	55.378198	150
6 - 7	51.762972	55.376144	20
7 - 8	51.762790	55.376140	37
8 - 9	51.762510	55.376429	160
9 - 10	51.761712	55.378355	62
10 - 11	51.761322	55.378998	54
11 - 12	51.760908	55.379390	48
12 - 13	51.760578	55.379842	73
13 - 14	51.759933	55.379659	43
14 - 15	51.759573	55.379441	56
15 - 16	51.759612	55.378625	51
16 - 17	51.759861	55.378010	47
17 - 18	51.759952	55.378670	38
18 - 19	51.760224	55.378994	27
19 - 20	51.760455	55.378866	48
20 - 21	51.760694	55.378284	104
21 - 22	51.760745	55.376782	59
22 - 23	51.760994	55.376028	20
23 - 24	51.760963	55.375736	70
24 - 25	51.760335	55.375654	73
25 - 1	51.760281	55.374598	321

Исполнитель работ по проведению лесопатологического обследования:

Фамилия, имя и отчество (при наличии) Теплов О.А. _____ Подпись _____

Дата составления документа 23.10.2023

Тел. 89265922711